



# DOSSIER TECHNIQUE

## Salle de Spectacles du Capitole en Champagne

68 avenue du Président Roosevelt // 51000 Châlons-en-Champagne  
03 26 65 50 00 // [www.lecapitole-en-champagne.fr](http://www.lecapitole-en-champagne.fr) // [info@sepec.fr](mailto:info@sepec.fr)

### *Contact Technique :*

Nicolas RUFFIN // +33 6 37 82 14 96 // [nruffin@sepec.fr](mailto:nruffin@sepec.fr)

Jean-Michel THOMAZE // +33 6 74 54 52 04 // [jmthomaze@sepec.fr](mailto:jmthomaze@sepec.fr)

### *Contact Administration :*

Candice JEANROY // + 33 6 48 86 50 85 // [cjeanroy@sepec.fr](mailto:cjeanroy@sepec.fr)

Version 1.3 – 01/01/2025

# SOMMAIRE

## 1. Présentation des différents Espaces

- 1.1 – La salle de spectacles
- 1.2 – Le hall d'accueil et le rez-de-chaussée
- 1.3 – Le premier étage
- 1.4 – Le deuxième étage
- 1.5 – Les passerelles et le grill technique

## 2. La Salle

- 2.1 – Dimensions générales
- 2.2 – Les accès
- 2.3 – Les alimentations électriques
- 2.4 – Le matériel à disposition
  - 2.4.1 - Généralités
  - 2.4.2 - Mother grill
  - 2.4.3 - Accroches & Occultations
  - 2.4.4 - Son & Lumières

## 3. Loges, Catering et Salons

## 4. Informations pratiques

## 5. Annexes : plans des espaces

- 5.1 – Accès technique
- 5.2 – Plan de salle
- 5.3 – Accueil spectacle
- 5.4 – Niveau 1 : loges, bureau de production, salons VIP
- 5.5 – Niveau 2 : administration, cuisine, catering
- 5.6 – Niveau 3 : passerelles et grill technique

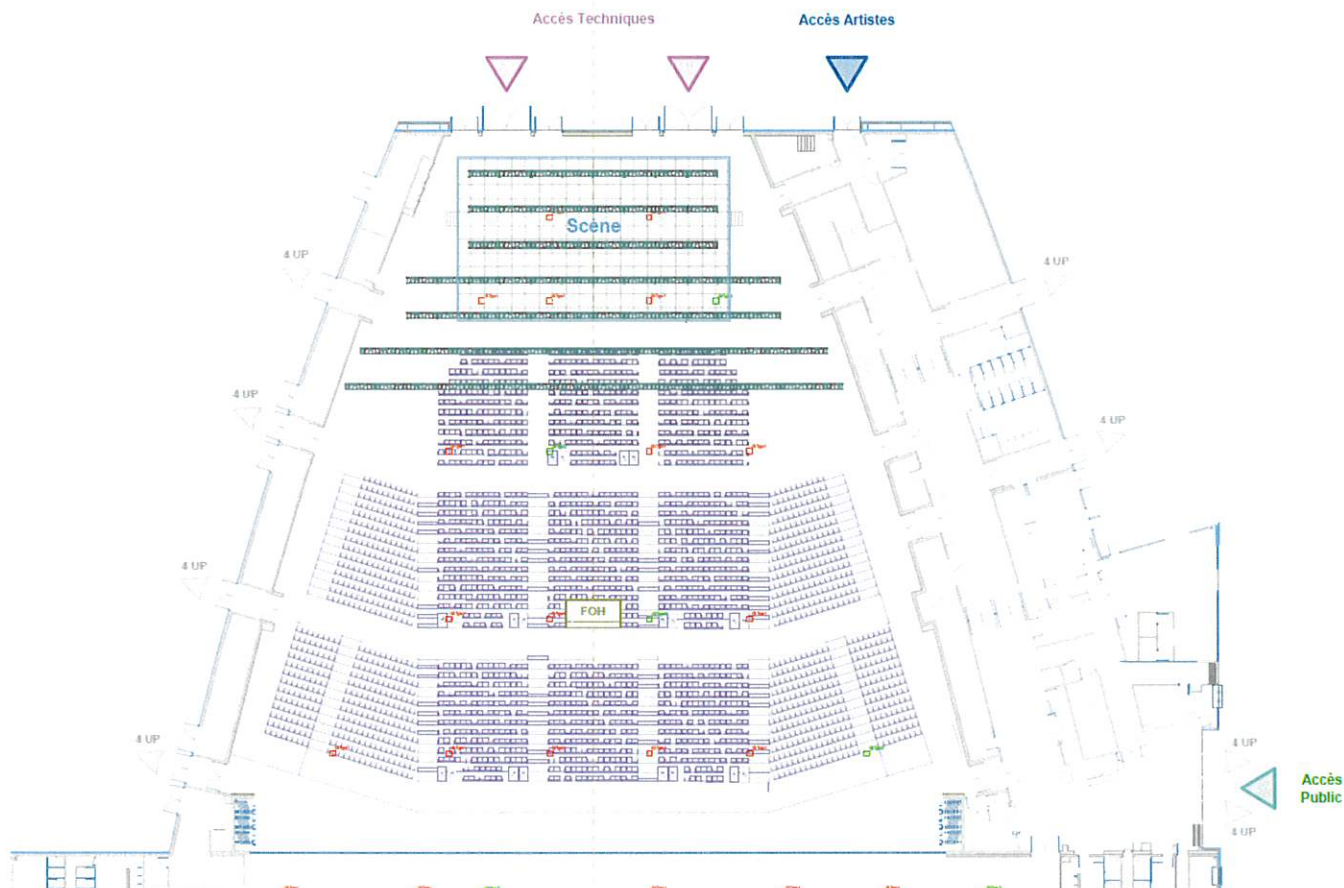
## 6. Annexes : plans de jauges types

- 6.1 – Jauge Tout-Assis – 1154 pax
- 6.2 – Jauge Tout-Assis – 1530 pax
- 6.3 – Jauge Tout-Assis – 1724 pax
- 6.4 – Jauge Tout-Assis – 2664 pax
- 6.5 – Jauge Tout-Assis – 2906 pax
- 6.6 – Jauge Assis-Debout – 2490 pax
- 6.7 – Jauge Assis-Debout – 3624 pax

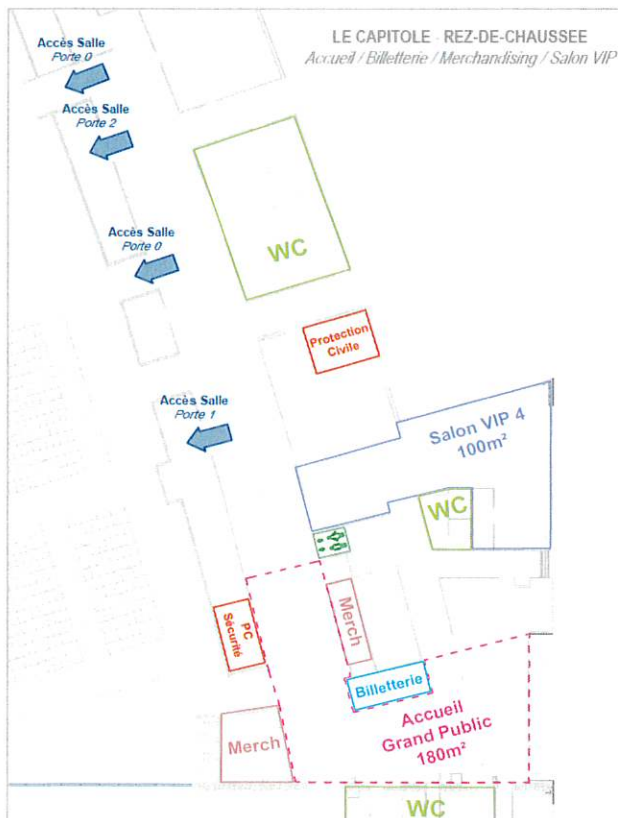


## 1. Présentation des différents Espaces

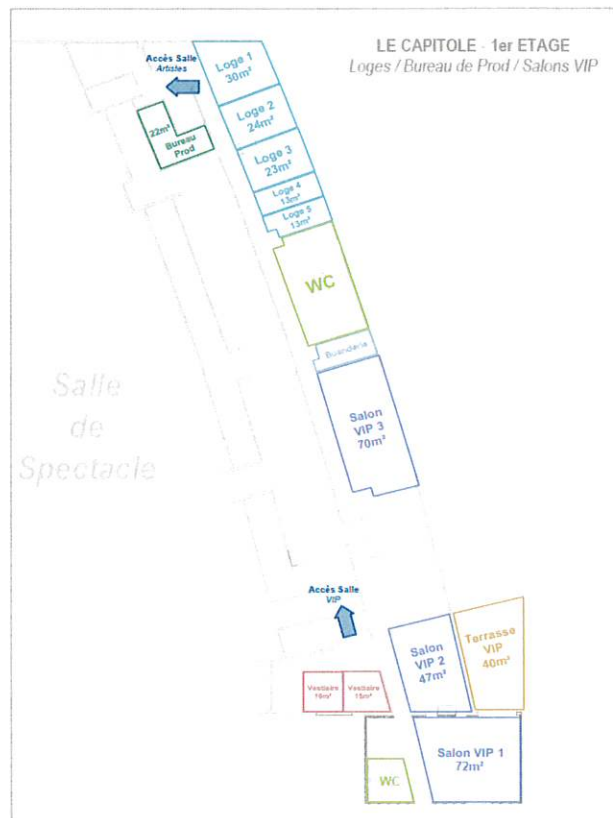
### 1.1 La Salle de Spectacles



## 1.2 Le hall d'accueil et le rez-de-chaussée



## 1.3 Le premier étage

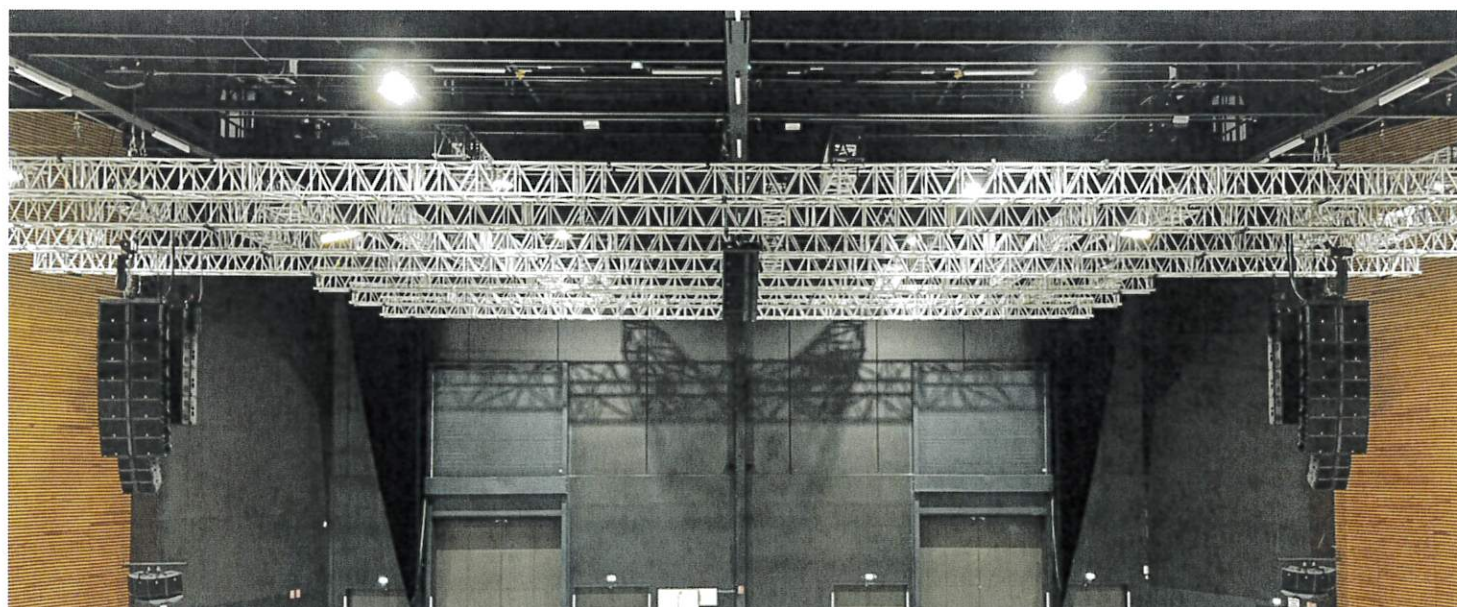
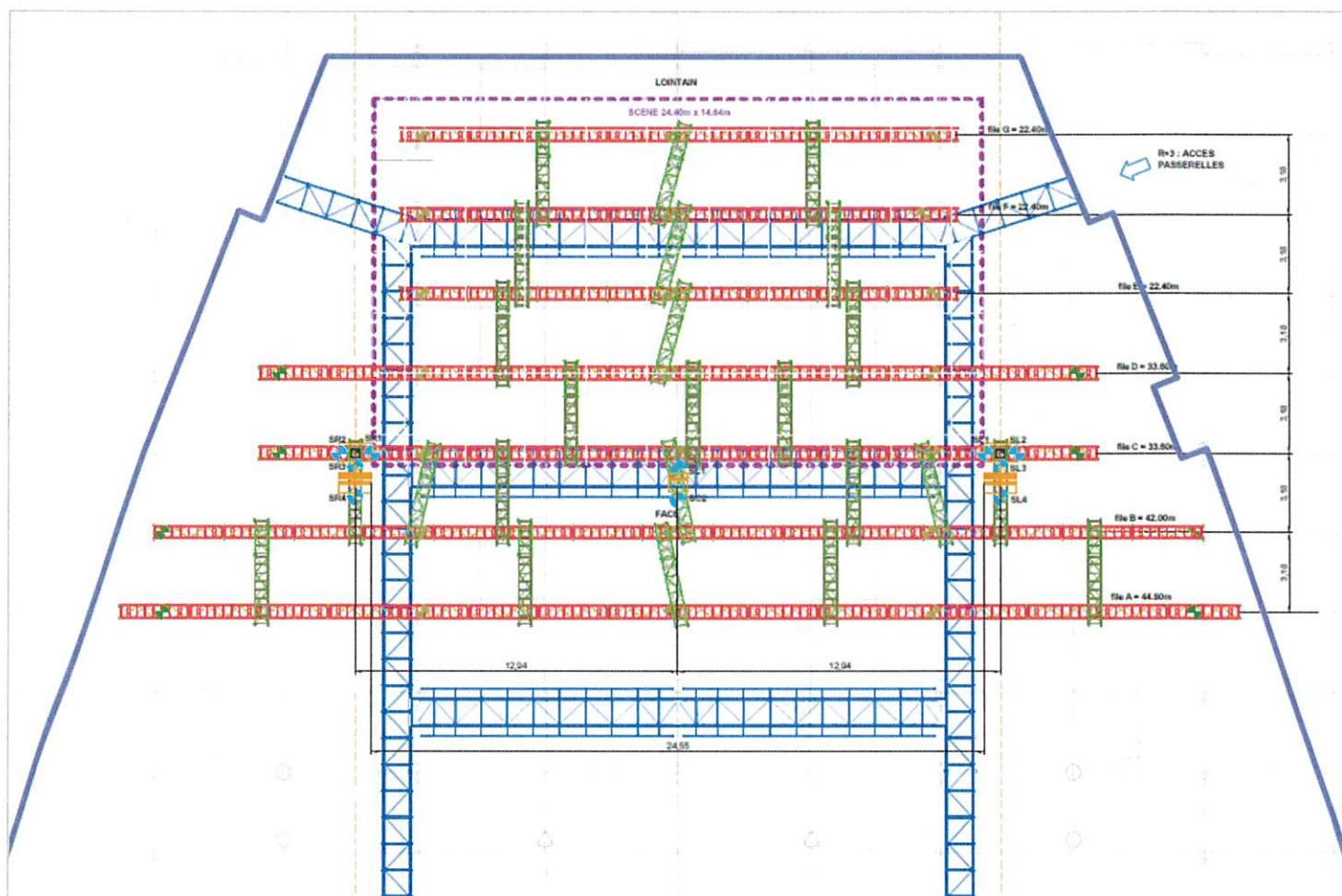


## 1.4 Le deuxième étage





## 1.5 Les passerelles et le grill technique



## 2. La Salle

### 2.1 – Dimensions générales

- Surface : 3150m<sup>2</sup>
- Hauteur sous passerelles : 11.70m depuis sol (10.50m depuis scène)
- Hauteur sous Mother grill : 10.20m depuis sol (9.00m depuis scène)
- L'implantation et le rigging sous le Mother grill nécessitent systématiquement une étude préalable (*nous consulter*)

### 2.2 – Les accès

L'accès au parking backstage se fait par le grand portail Sud, situé Avenue du Parc des Expositions (*voir plan d'accès*). L'accès technique à la salle se fait par 2 portes camion de 4.30m de haut par 4.30m de large, situées en arrière scène. Ces dernières donnent directement sur le fond de scène une fois ouvertes, permettant un déchargement direct et facile, via le hayon du camion ou des rampes que nous pouvons mettre à disposition.

Pour un déchargement en salle plutôt que directement sur scène, 2 autres portes latérales, de 3.50m de haut et 2.50m de large, sont situées à Jardin de la salle.

### 2.3 – Les alimentations électriques

| Scène  | Régie   | Passerelles   |
|--|---|---|
| <ul style="list-style-type: none"><li>▪ 1x 400A Powerlock – JARDIN</li><li>▪ 1x 125A Tetra P17 – JARDIN</li><li>▪ 1x 125A Tetra P17 – COUR</li><li>▪ 1x 63A Tetra P17 – LOINTAIN</li><li>▪ 1x 32A Tetra P17 – JARDIN</li><li>▪ 1x 32A Tetra P17 – COUR</li><li>▪ 1x 16A Mono – JARDIN</li><li>▪ 1x 16A Mono – JARDIN</li></ul> | <ul style="list-style-type: none"><li>▪ 1x 32A Tetra P17</li><li>▪ 6x 16A Mono</li></ul>  | <ul style="list-style-type: none"><li>▪ 8x 63A Tetra P17</li><li>▪ 6x 32A Tetra P17</li><li>▪ 6x 16A Mono</li></ul> |
| Parking (backstage)  | Catering  | Merchandising   |
| <ul style="list-style-type: none"><li>▪ 1 boîtier / 2x 32A Tetra P17 + 3x 16A Mono PC16</li><li>▪ 1 boîtier / 1x 32A Tetra P17 + 3x 16° Mono P17</li></ul>   | <ul style="list-style-type: none"><li>▪ 1x 32A Tetra P17 + 7x 16A Mono – SALLE DE REPAS</li><li>▪ 3x 32A Tetra P17 + 9x 16A Mono – CUISINES</li></ul> | <ul style="list-style-type: none"><li>▪ 7x 16A Mono réparties dans 2 alcôves prévues au merchandising</li></ul>     |



## 2.4 – Le matériel à disposition

### 2.4.1 – Généralités

- 1 scène de type Stacco, surface 357m<sup>2</sup> (10 mailles de 2,44m par 6 mailles de 2,44m), hauteur 0,80m à 1,50m (fixée à 1,20m), résistance 500kg/m<sup>2</sup>. Equipée en gardes-corps
- 3 escaliers de scène éclairés
- 2 rampes camion
- 1 chariot élévateur frontal 2,5T, modèle Caterpillar GP25NT (*obligation de présentation du CACES ou de l'attestation de formation pour délivrance de l'Autorisation de conduite temporaire*)
- 1 tire-palette manuel
- 40 mètres linéaires de crash barrières (*nous consulter en amont de la date si besoin de leur utilisation*)
- 50 barrières Vauban longueur 1,80m
- 15 mètres linéaires de passages de câbles 3 voies
- 45 mètres linéaires de passages de câbles 5 voies
- 16 praticables ciseaux de 2m x 1m, hauteur de 0.20m à 1.00m, revêtement bois noir
- 800 sièges matelassés noirs pour le parterre de chaises

### 2.4.2 – Mother Grill

Le Mother grill fixé sous la charpente de la salle peut accueillir de 10,9T à 25,2T suivant la répartition des charges. A noter que la charge du système de diffusion fixe (équipement de la salle) occupe au total 3,63T. Le Mother grill se compose de 7 palonniers primaires (Files A à G) orientés *JARDIN-COUR* et tous espacés de 3,18m. Ils sont assemblés au moyen de 79 poutres alu 500 carré, longueur 2,80m. Le point de référence de la position de la scène (nez de scène) par rapport au Mother grill est arrêté à 2,44m de l'axe du palonnier File B.

Sur ces palonniers primaires s'articulent 24 palonniers secondaires en poutres alu 500 de longueur 4,20m, pouvant recevoir une charge maximale de 3,2T par palonnier. Ces palonniers secondaires peuvent être déplacés en fonction des besoins d'accrochage pour s'adapter à tout type de configuration.

Référencement des palonniers primaires et charges maximales autorisées par palonnier primaire (suivant répartition) :

*En partant de la face vers le lointain :*

- **Palonnier File A** : 16 ponts de 2,80m = **44.80m**. Charge maxi = **3400kg**
- **Palonnier File B** : 15 ponts de 2,80m = **42.00m**. Charge maxi = **3400kg**
- **Palonnier File C** : 12 ponts de 2,80m = **33.60m**. Charge maxi = **3200kg**
- **Palonnier File D** : 12 ponts de 2,80m = **33.60m**. Charge maxi = **3200kg**
- **Palonnier File E** : 8 ponts de 2,80m = **22.40m**. Charge maxi = **4000kg**
- **Palonnier File F** : 8 ponts de 2,80m = **22.40m**. Charge maxi = **4000kg**
- **Palonnier File G** : 8 ponts de 2,80m = **22.40m**. Charge maxi = **4000kg**

### 2.4.3 – Accroches & Occultations

- 14 palans à chaînes 250kg (dont 4 pour occultations latérales de salle)
- 24 palans à chaînes 500kg (dont 2 pour le système de diffusion local)
- 18 palans à chaînes 1000kg (dont 8 pour le système de diffusion local)
- 12 palans à chaînes 2000kg
- 1 télécommande 2 moteurs
- 1 télécommande 8 moteurs
- 1 télécommande 16 moteurs (en rack)
- 2 ponts *alu* série 300 tri – 1m
- 12 ponts *alu* série 300 tri – 2m
- 36 ponts *alu* série 300 tri – 3m (dont 6 pour occultations latérales de salle)
- 4 départs 3 points série 300 tri 3D
- 4 embases légères pour série 300 tri
- 21 ponts *noir époxy* série 400 carré – 3m
- 20 ponts *noir époxy* série 400 carré – 4m
- 2 départs 2 points série 400 carré 2D – *noir époxy*
- 3 départs 3 points série 400 carré 2D – *noir époxy*
- 6 départs 4 points série 400 carré 2D – *noir époxy*
- 4 départs 3 points série 400 carré 3D – *noir époxy*
- 4 départs 4 points série 400 carré 3D – *noir époxy*
- 8 départs « coulisses » série 400 carré – *noir époxy*
- 6 embases lourdes pour série 400 carré – *noir époxy*
- 2 ponts *noir époxy* série 500 tri – 1,40m
- 16 ponts *noir époxy* série 500 tri – 2,80m
- 18 rideaux noirs largeur 6m / hauteur 9m / poids ~ 20kg (dont 4 pour occultations latérales de salle)
- 10 rideaux noirs largeur 3m / hauteur 9m / poids ~ 10kg
- 10 pendrillons noirs sur pieds largeur 2,50m / hauteur 3m
- 1 rideau noir de fond de scène fixe sur rail largeur 26m
- 1 patience de théâtre largeur 10,50m / hauteur 9m

### 2.4.4 – Son & Lumière

La salle de spectacle du Capitole en Champagne est équipée d'une diffusion sonore locale, dont la fiche technique détaillée est jointe à ce dossier. Ce système de marque L-Acoustics a été installé fin 2023, il a été calibré spécialement pour s'adapter aux différentes configurations de salle et de jauges. Il est également configuré pour convenir et se conformer à tous les types d'événements accueillis : concerts, spectacles, théâtre, one man show etc. Les réglages et les finitions propres à chaque production sont réalisés avec l'accompagnement d'un technicien d'accueil du système, formé et connaissant parfaitement l'installation. Il est présent de la fin du montage plateau jusqu'à la fin du show pour accueillir les équipes techniques sur le système. A noter que ce système est une installation fixe de la salle, l'impérativité de son démontage nécessitera une anticipation au moins 3 mois avant la date et entrainera automatiquement un surcoût.



➤ **Equipements Son :**

DIFFUSION

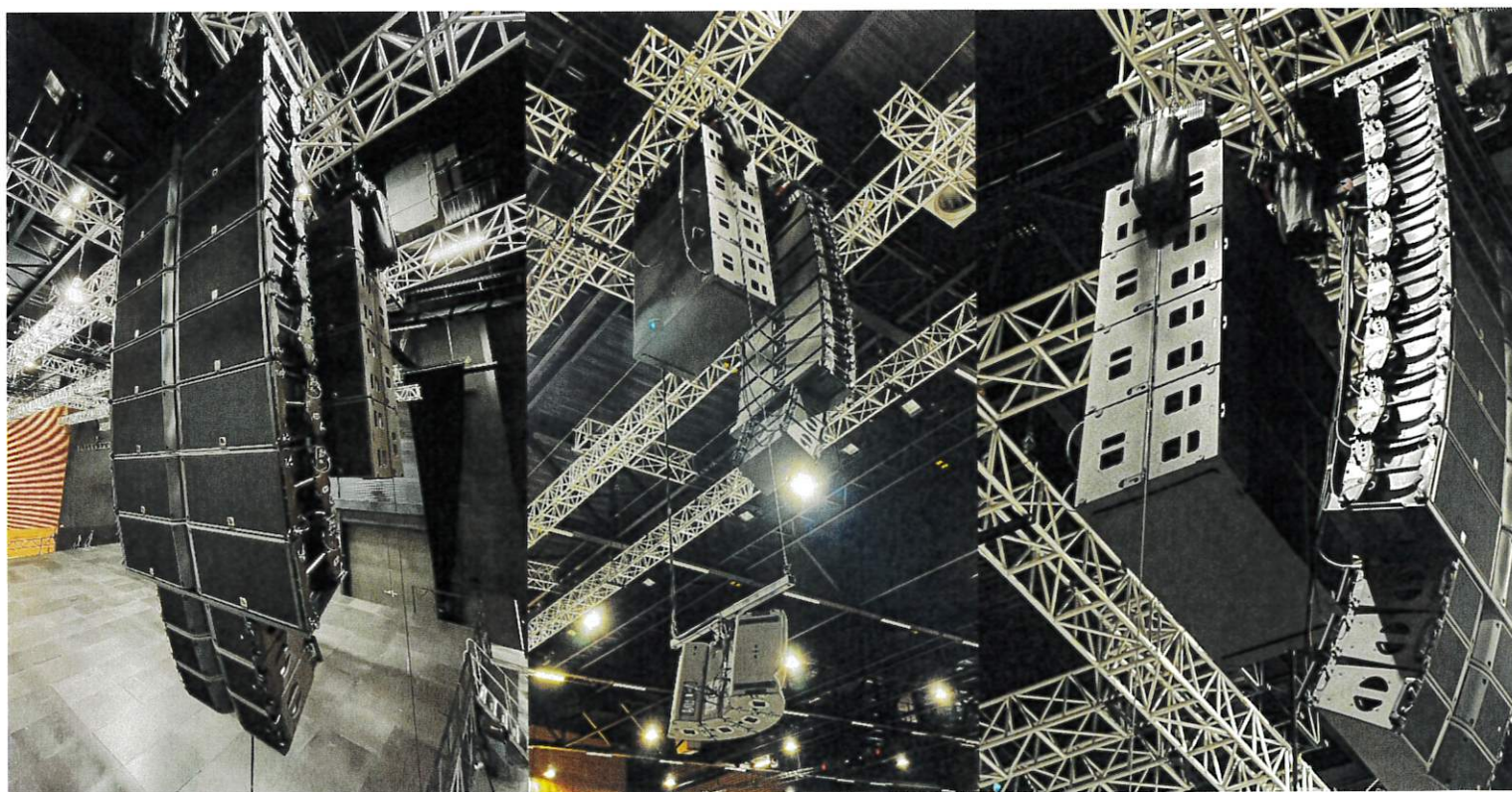
- 16 enceintes K2 (2 clusters L/R)
- 6 enceintes KARA2 (2 clusters L/R sous K2)
- 8 subwoofers KS28 (2 clusters L/R derrière K2/KARA2 – montage en cardio)
- 3 enceintes A15 FOCUS + 1 enceinte A15 WIDE (1 cluster CENTRE)
- 8 enceintes A10 WIDE (2 clusters L/R Outfills en « balançoire » sous K2/KARA2)
- 6 enceintes X8 en Frontfills
- 8 enceintes X12 pour les retours de scène (pieds à disposition selon les configurations)

AMPLIFICATION

- 6 contrôleurs amplifiés LA7.16i (2 racks L/R en passerelles)
- 2 contrôleurs amplifiés LA12X (2 racks L/R en passerelles)
- 2 contrôleurs amplifiés LA4X pour les retours de scène (à disposition selon les configurations)

TRAITEMENT

- 6 switch AVB LS10 (2 rack régie / 2 rack L / 2 rack R)
- 1 processeur audionumérique P1
- 1 ordinateur portable ASUS ExpertBook dédié à la diffusion locale
- 1 stagebox I/O Yamaha RIO1608
- 1 console numérique Yamaha DM7-C







➤ **Equipements Lumière :**

- 6 projecteurs découpe ETC Colorsourc V – 15°/30°
- 6 projecteurs découpe ETC Colorsourc V – 25°/50°
- 1 pupitre lumières ETC Colorsourc V
- 1 booster DMX Caméo
- 4 petites lampes d'appoint support « pince » pour éclairage coulisses / loges rapides (filtrage bleu possible)
- 1 éclairage « de service » commandable depuis la régie via une petite mixette. Mis à la disposition des éclairagistes lors de la demande du noir salle.





### 3. Loges, Catering et Salons



#### Loge 1 / 30m²

- 2 canapés pub vintage
- 2 tables basses en bois
- 1 coiffeuse avec miroir LED
- 1 chaise en velours
- 1 pouf en cuir
- 1 paravent
- 2 miroirs de plain-pied
- 1 lavabo avec sous-meuble et miroir
- 1 petit frigo
- 1 écran de télévision
- 1 portant pour vêtements
- 1 poubelle

#### Loge 2 / 24m²

- 1 canapé vintage
- 2 fauteuils en velours
- 2 tables basses en bois
- 1 coiffeuse avec miroir LED
- 1 chaise en velours
- 1 pouf en velours
- 1 miroir de plain-pied
- 1 salle de bain privative avec toilettes
- 1 petit frigo
- 1 écran de télévision
- 1 porte-manteaux perroquet
- 1 poubelle



#### Loge 3 / 24m²

- 1 canapé similicuir
- 1 fauteuil en velours
- 2 tables basses en bois
- 1 coiffeuse avec miroir LED
- 1 chaise en toile
- 1 pouf en velours
- 1 miroir de plain-pied
- 1 salle de bain privative avec toilettes
- 1 petit frigo
- 1 écran de télévision
- 1 porte-manteaux perroquet
- 1 poubelle





### Loge 4 / 13m²

- 1 grande table en bois
- 2 sièges de bureau
- 1 bureau
- 1 miroirs de plain-pied
- 1 lavabo
- 1 petit frigo
- 1 porte-manteaux perroquet
- 1 poubelle

### Loge 5 / 13m²

- 1 canapé similicuir
- 2 fauteuils cabriolet
- 1 table basse
- 1 miroir de plain-pied
- 1 lampe sur pied
- 1 petit frigo
- 1 porte-manteaux perroquet
- 1 poubelle

### Bureau de Production / 22m²

- 3 sièges de bureau
- 2 chaises
- 2 bureaux
- 1 lavabo
- 1 porte manteaux perroquet
- 1 poubelle



**Buanderie** équipée avec une machine à laver, un sèche-linge ainsi qu'une station de repassage.

### Catering et Cuisine / 185m²

#### MATERIEL CUISINE

- 1 plaque de cuisson 4 feux
- 2 éviers en inox avec plonge
- 1 hotte
- 1 four
- 7 plans de travail en inox
- 1 chambre réfrigérée
- 1 congélateur

#### MATERIEL SALLE DE REPAS

- 1 réfrigérateur
- 1 étuve 4 bacs
- 10 tables rondes de repas, diamètre 1,50m
- 100 chaises noires en plastique
- 1 écran de télévision





### Salon VIP 1 / 72m²



### Salon VIP 2 / 47m²



## 4. Informations pratiques

### En provenance de Paris / Lille

- > Autoroute A4 / E5
- > Sortie n°27 La Veuve – Direction Châlons-en-Champagne
- > Direction Zone Commerciale Croix Dampierre
- > Continuer sur Avenue du Maréchal Juin puis à gauche sur Avenue du Président Roosevelt

### En provenance de Metz / Strasbourg

- > Autoroute A4 / E5
- > Sortie n°28 Saint-Etienne-au-Temple – Direction Châlons-en-Champagne
- > Direction Zone Commerciale Croix Dampierre
- > Continuer sur Avenue du Maréchal Juin puis à gauche sur Avenue du Président Roosevelt

### En train

La gare de Châlons-en-Champagne est située à 10min du Capitole. Elle est desservie par des TGV sur la ligne Paris-Est / Strasbourg, mais également par des trains inter-régionaux par les réseaux TER Champagne-Ardenne et TER Lorraine.

La gare est reliée dans toute la ville grâce à un réseau de bus urbains.

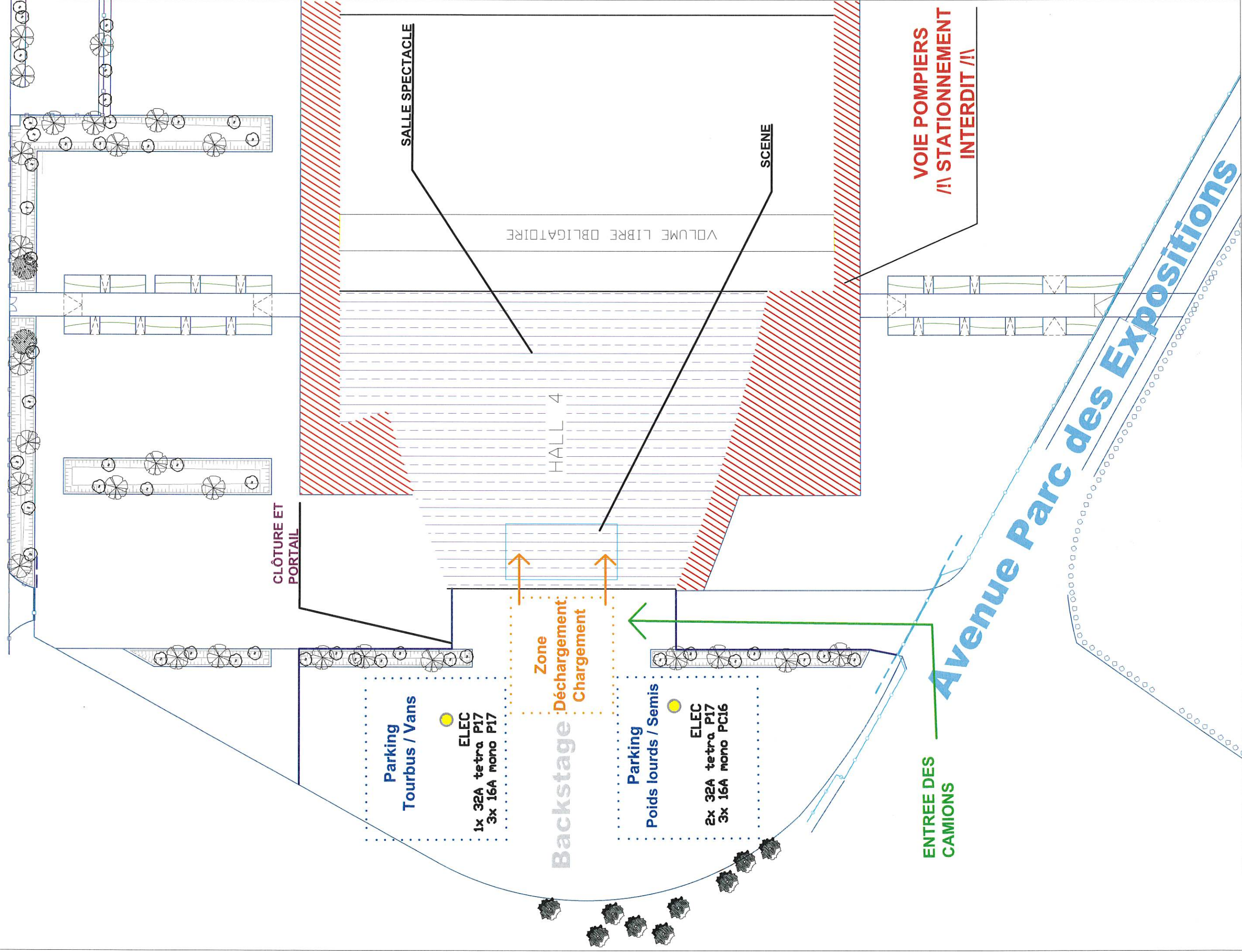
NB : Un parking paysager gratuit est à votre disposition.

## 5. Annexes : plans des espaces (ci-après)

## 6. Annexes : plans de jauges (ci-après)



# Avenue Président Roosevelt





## Accès Artistes





# LE CAPITOLE - REZ-DE-CHAUSSEE

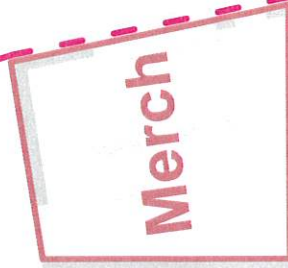
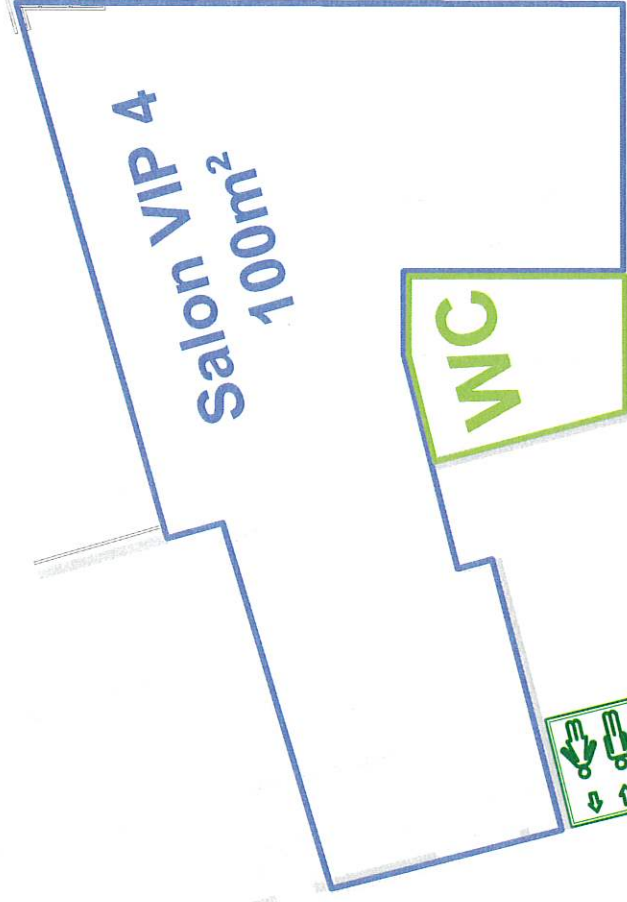
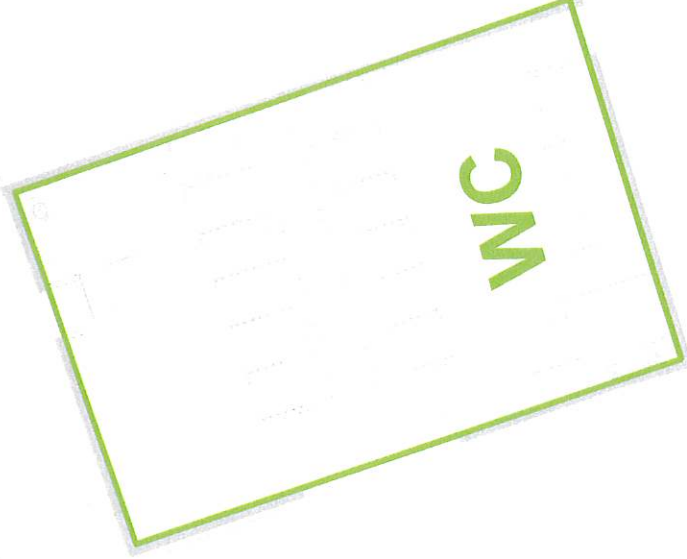
Accueil / Billetterie / Merchandising / Salon VIP

Accès Salle  
Porte 0

Accès Salle  
Porte 2

Accès Salle  
Porte 0

Accès Salle  
Porte 1



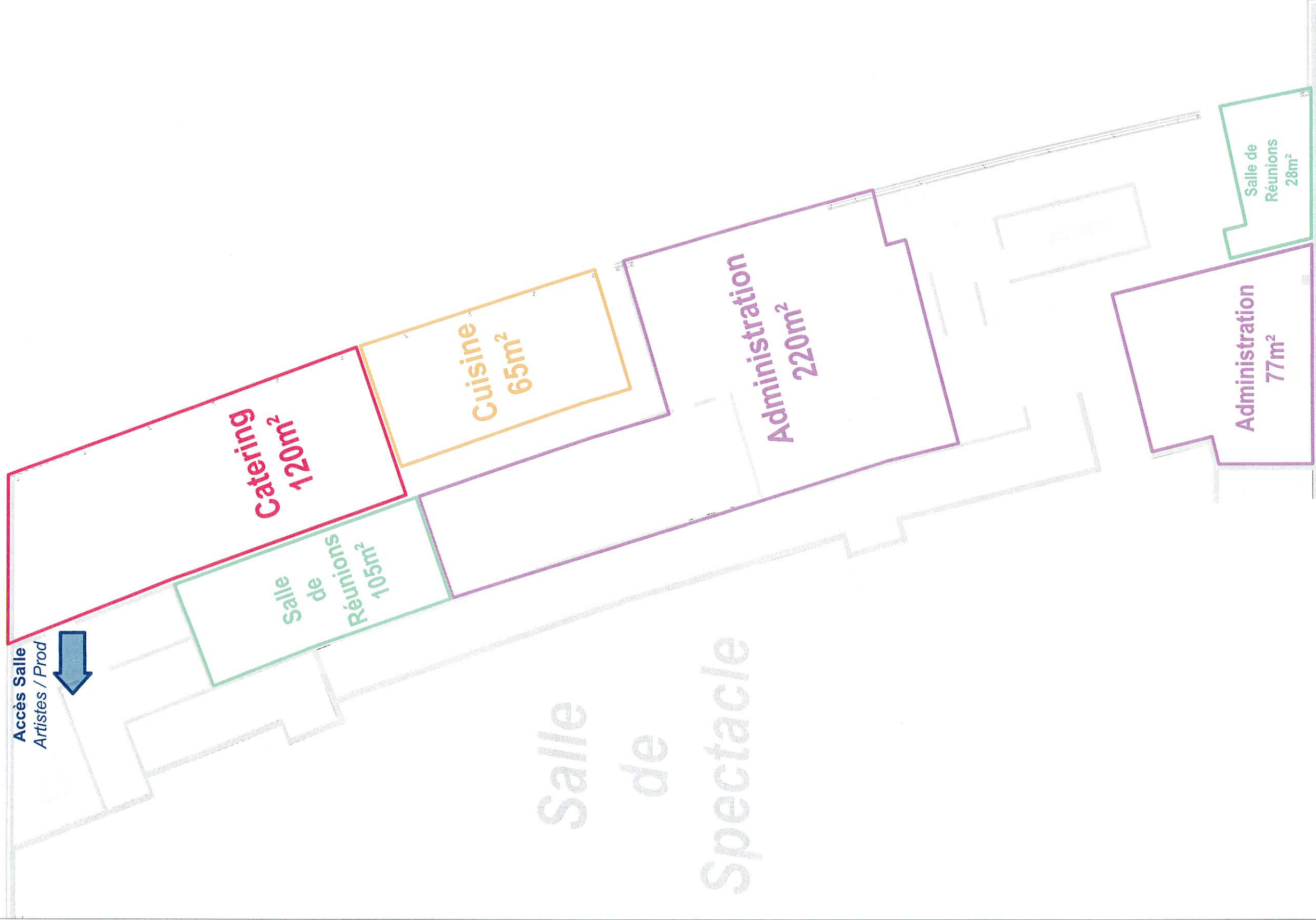
LE CAPITOLE - 1er ETAGE  
Loges / Bureau de Prod / Salons VIP



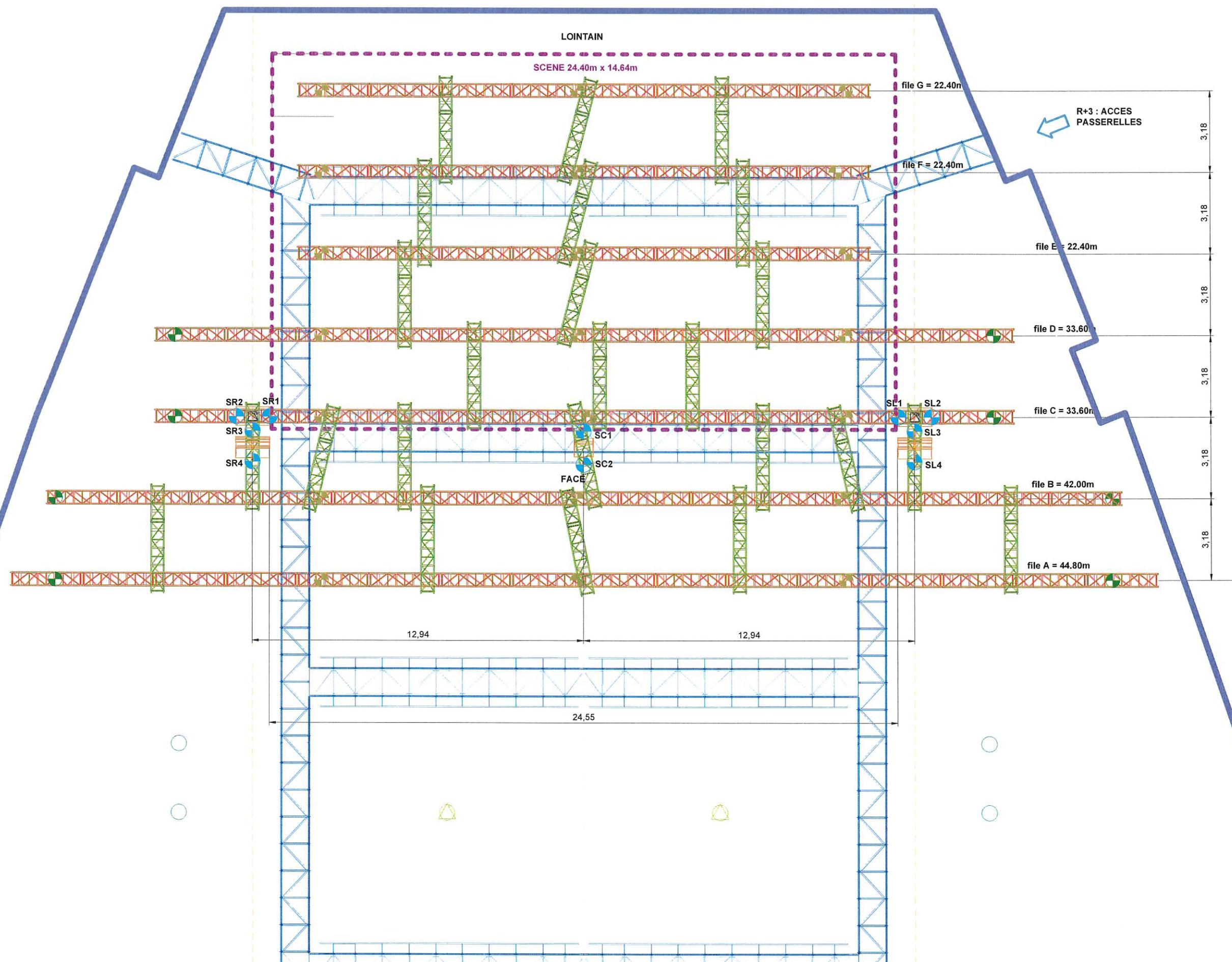


# LE CAPITOLE - 2ème ETAGE

Catering / Cuisines / Administration









**PARTERRE :**

540 places  
dont 4 PMR

**GRADIN BAS :**

614 places  
dont 8 PMR

**FOH**

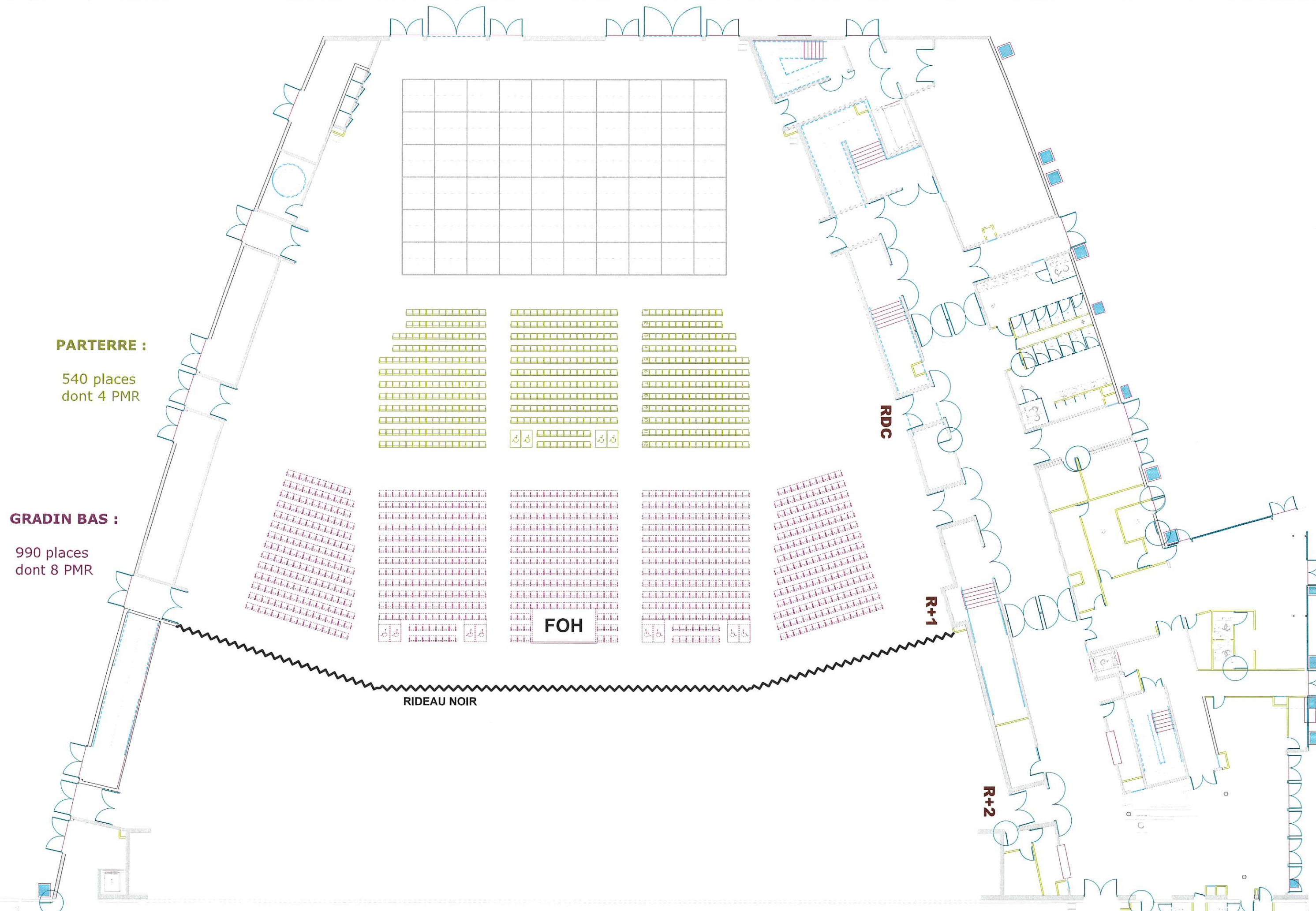
**RIDEAU NOIR**

**RDC**

**R+1**

**R+2**





**PARTERRE :**

540 places  
dont 4 PMR

**GRADIN BAS :**

990 places  
dont 8 PMR

**FOH**

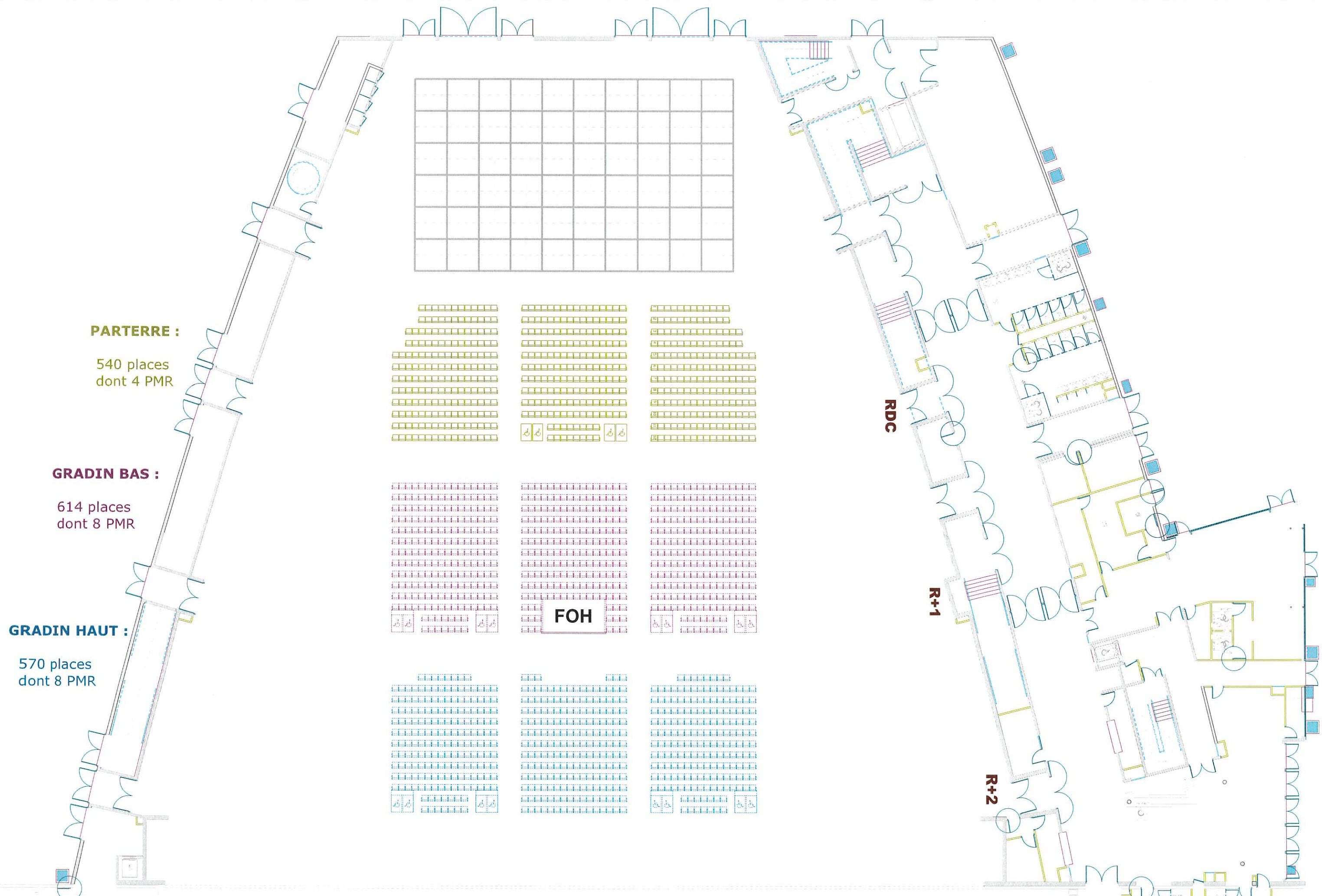
**RDC**

**R+1**

**R+2**

**RIDEAU NOIR**





**PARTERRE :**

540 places  
dont 4 PMR

**GRADIN BAS :**

614 places  
dont 8 PMR

**GRADIN HAUT :**

570 places  
dont 8 PMR

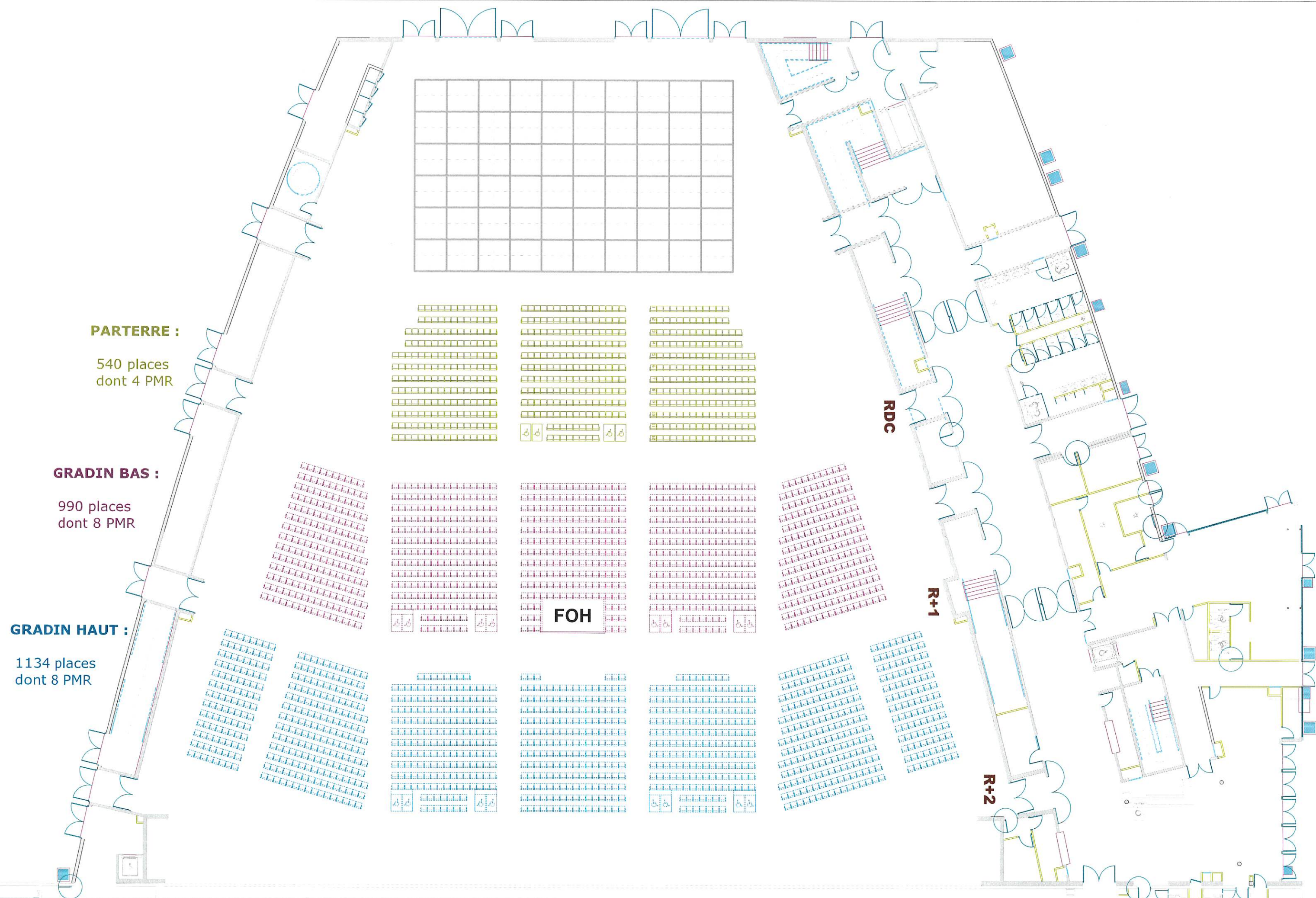
**FOH**

**RDC**

**R+1**

**R+2**





**PARTERRE :**

540 places  
dont 4 PMR

**GRADIN BAS :**

990 places  
dont 8 PMR

**GRADIN HAUT :**

1134 places  
dont 8 PMR

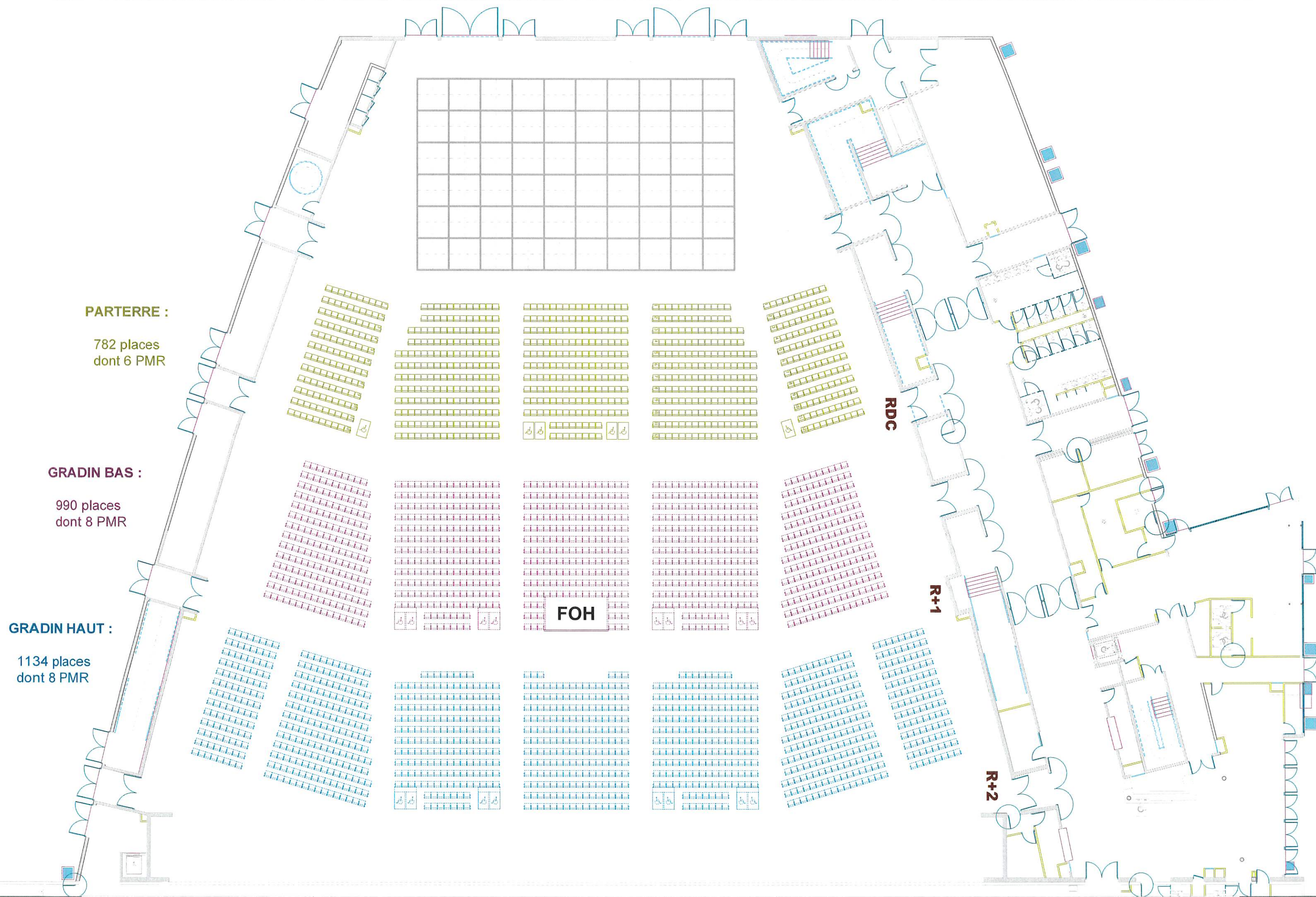
**FOH**

**RDC**

**R+1**

**R+2**





**PARTERRE :**  
782 places  
dont 6 PMR

**GRADIN BAS :**  
990 places  
dont 8 PMR

**GRADIN HAUT :**  
1134 places  
dont 8 PMR

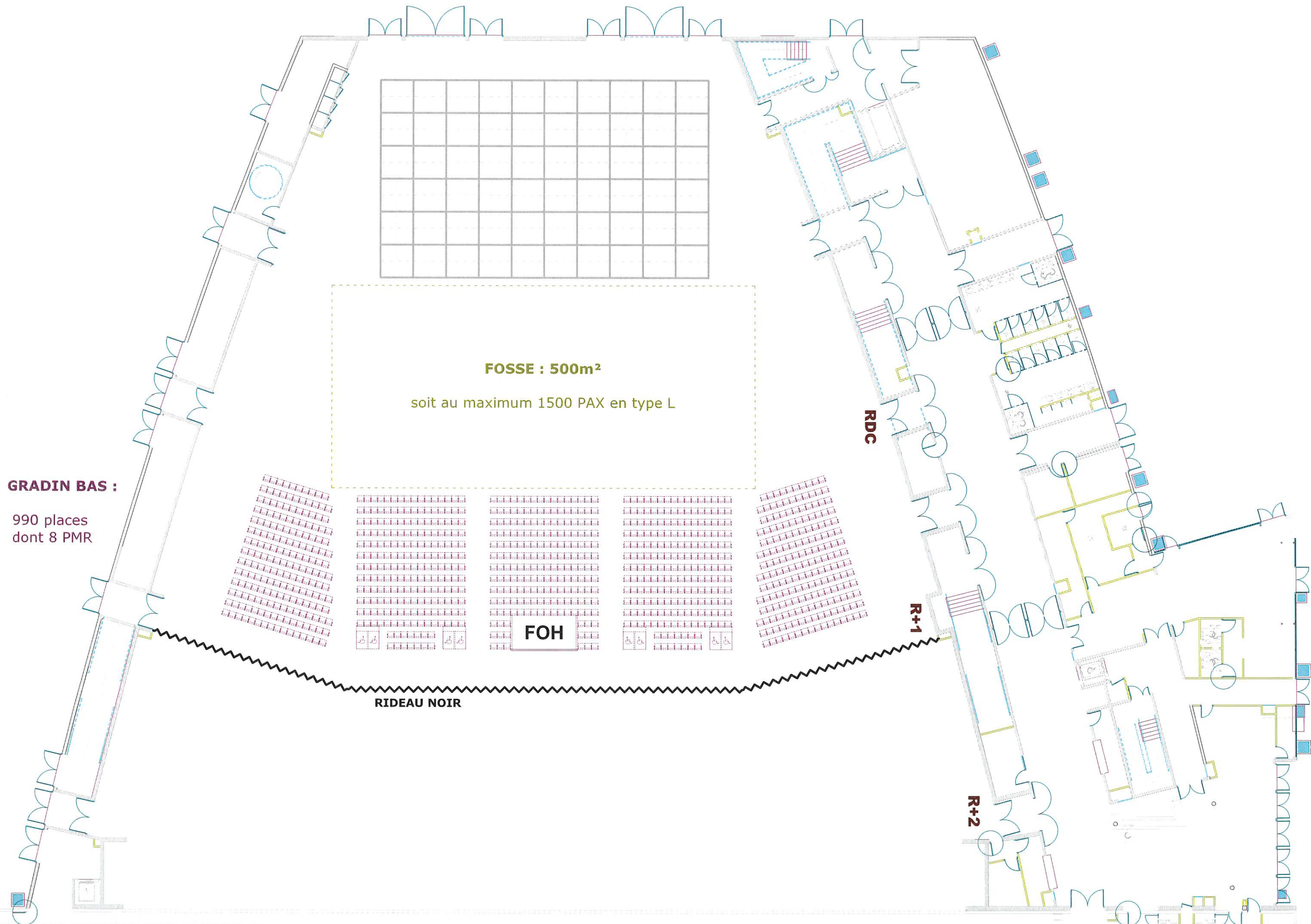
**FOH**

**RDC**

**R+1**

**R+2**





**GRADIN BAS :**  
990 places  
dont 8 PMR

**FOSSE : 500m²**  
soit au maximum 1500 PAX en type L

**FOH**

**RIDEAU NOIR**

**RDC**

**R+1**

**R+2**



